



РОССИЙСКИЙ ИНСТИТУТ РАДИОНАВИГАЦИИ И ВРЕМЕНИ

Радиоприемные устройства:

RFIC01

RFIC03

K5200MX025

K5200MX035

КРАТКОЕ ОПИСАНИЕ

По вопросам продаж и поддержки обращайтесь:

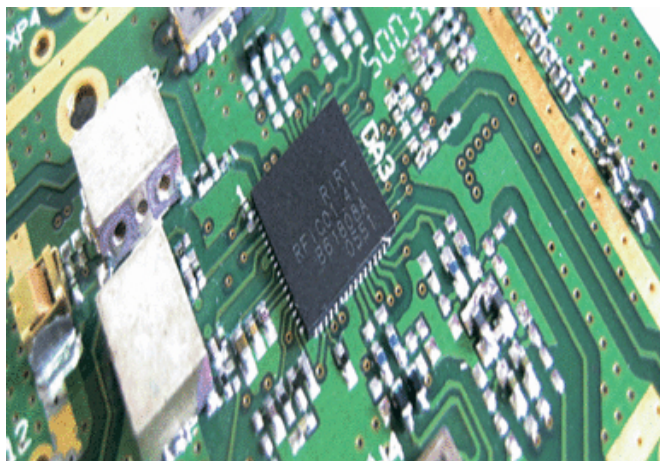
Архангельск (8182)63-90-72
Астана (7172)727-132
Белгород (4722)40-23-64
Брянск (4832)59-03-52
Владивосток (423)249-28-31
Волгоград (844)278-03-48
Вологда (8172)26-41-59
Воронеж (473)204-51-73
Екатеринбург (343)384-55-89
Иваново (4932)77-34-06
Ижевск (3412)26-03-58
Казань (843)206-01-48

Калининград (4012)72-03-81
Калуга (4842)92-23-67
Кемерово (3842)65-04-62
Киров (8332)68-02-04
Краснодар (861)203-40-90
Красноярск (391)204-63-61
Курск (4712)77-13-04
Липецк (4742)52-20-81
Магнитогорск (3519)55-03-13
Москва (495)268-04-70
Мурманск (8152)59-64-93
Наб. Челны (8552)20-53-41

Ниж. Новгород (831)429-08-12
Новокузнецк (3843)20-46-81
Новосибирск (383)227-86-73
Орел (4862)44-53-42
Оренбург (3532)37-68-04
Пенза (8412)22-31-16
Пермь (342)205-81-47
Ростов-на-Дону (863)308-18-15
Рязань (4912)46-61-64
Самара (846)206-03-16
С.Петербург (812)309-46-40
Саратов (845)249-38-78

Смоленск (4812)29-41-54
Сочи (862)225-72-31
Ставрополь (8652)20-65-13
Тверь (4822)63-31-35
Томск (3822)98-41-53
Тула (4872)74-02-29
Тюмень (3452)66-21-18
Ульяновск (8422)24-23-59
Уфа (347)229-48-12
Челябинск (351)202-03-61
Череповец (8202)49-02-64
Ярославль (4852)69-52-93

Эл. почта: rvi@nt-rt.ru || Сайт: <http://rirv.nt-rt.ru/>



Специальные большие интегральные схемы
СБИС (семейство радиоприемных устройств)

RFIC01, RFIC03 - двухканальные
радиочастотные усилители - преобразователи
с двухразрядными АЦП, синтезатором
гетеродинных частот на петле ФАПЧ и
последовательным интерфейсом.

Радиоприемное устройство RFIC01

ТСЮИ.431328.001ТУ

Осуществляет усиление сигналов стандартной и высокой точности систем ГЛОНАСС, GPS диапазонов L1, L2 и перенос их на низкую частоту для последующей цифровой обработки.

Радиоприемное устройство RFIC03

ТСЮИ.431328.003ТУ

Осуществляет усиление сигналов стандартной и высокой точности систем ГЛОНАСС, GPS, GALILEO диапазонов L1, L2, L3, L5 и перенос их на низкую частоту для последующей цифровой обработки.

Радиоприемное устройство K5200MX025

ТСЮИ.431328.010ТУ

K5200MX025- двухканальный многодиапазонный радиочастотный усилитель - преобразователь с двухразрядными АЦП, синтезатором гетеродинных частот на петле ФАПЧ и последовательным интерфейсом для аэрокосмических применений в металлокерамическом корпусе.

Осуществляет усиление сигналов (стандартной и высокой) точности систем ГЛОНАСС диапазонов L1, L2, L3; GPS диапазонов L1, L2, L5; GALILEO диапазонов E1, E5a, E5b и перенос их на низкую частоту с выделением на выходе двух действительных каналов.

Микросхема имеет два независимых входа. В микросхеме используется напряжение питания от 1.6 до 2.9 В.

Радиоприемное устройство K5200MX035

ТСЮИ.431328.009ТУ

K5200MX035 - четырёхканальный многодиапазонный радиочастотный усилитель - преобразователь с двухразрядными АЦП, двумя независимыми синтезаторами гетеродинных частот на петлях ФАПЧ и последовательным интерфейсом.

Осуществляет усиление сигналов (стандартной и высокой) точности систем ГЛОНАСС диапазонов L1, L2, L3; GPS диапазонов L1, L2, L5; GALILEO диапазонов E1, E5a, E5b и перенос их на низкую частоту с выделением на выходе четырёх действительных каналов в разных комбинациях ГЛОНАСС, GPS и GALILEO для последующей цифровой обработки. Микросхема имеет четыре независимых входа для подключения антенн. В микросхеме предусмотрен встроенный линейный стабилизатор для питания внешнего опорного генератора.

По вопросам продаж и поддержки обращайтесь:

Архангельск (8182)63-90-72
Астана (7172)727-132
Белгород (4722)40-23-64
Брянск (4832)59-03-52
Владивосток (423)249-28-31
Волгоград (844)278-03-48
Вологда (8172)26-41-59
Воронеж (473)204-51-73
Екатеринбург (343)384-55-89
Иваново (4932)77-34-06
Ижевск (3412)26-03-58
Казань (843)206-01-48

Калининград (4012)72-03-81
Калуга (4842)92-23-67
Кемерово (3842)65-04-62
Киров (8332)68-02-04
Краснодар (861)203-40-90
Красноярск (391)204-63-61
Курск (4712)77-13-04
Липецк (4742)52-20-81
Магнитогорск (3519)55-03-13
Москва (495)268-04-70
Мурманск (8152)59-64-93
Наб. Челны (8552)20-53-41

Ниж. Новгород (831)429-08-12
Новокузнецк (3843)20-46-81
Новосибирск (383)227-86-73
Орел (4862)44-53-42
Оренбург (3532)37-68-04
Пенза (8412)22-31-16
Пермь (342)205-81-47
Ростов-на-Дону (863)308-18-15
Рязань (4912)46-61-64
Самара (846)206-03-16
С.Петербург (812)309-46-40
Саратов (845)249-38-78

Смоленск (4812)29-41-54
Сочи (862)225-72-31
Ставрополь (8652)20-65-13
Тверь (4822)63-31-35
Томск (3822)98-41-53
Тула (4872)74-02-29
Тюмень (3452)66-21-18
Ульяновск (8422)24-23-59
Уфа (347)229-48-12
Челябинск (351)202-03-61
Череповец (8202)49-02-64
Ярославль (4852)69-52-93

Эл. почта: rvi@nt-rt.ru || Сайт: <http://rirv.nt-rt.ru/>