



РОССИЙСКИЙ ИНСТИТУТ РАДИОНАВИГАЦИИ И ВРЕМЕНИ

# Пакет BL-L/G FOR WINDOWS GSSoftware

## Краткое описание

**По вопросам продаж и поддержки обращайтесь:**

Архангельск (8182)63-90-72  
Астана (7172)727-132  
Белгород (4722)40-23-64  
Брянск (4832)59-03-52  
Владивосток (423)249-28-31  
Волгоград (844)278-03-48  
Вологда (8172)26-41-59  
Воронеж (473)204-51-73  
Екатеринбург (343)384-55-89  
Иваново (4932)77-34-06  
Ижевск (3412)26-03-58  
Казань (843)206-01-48

Калининград (4012)72-03-81  
Калуга (4842)92-23-67  
Кемерово (3842)65-04-62  
Киров (8332)68-02-04  
Краснодар (861)203-40-90  
Красноярск (391)204-63-61  
Курск (4712)77-13-04  
Липецк (4742)52-20-81  
Магнитогорск (3519)55-03-13  
Москва (495)268-04-70  
Мурманск (8152)59-64-93  
Наб. Челны (8552)20-53-41

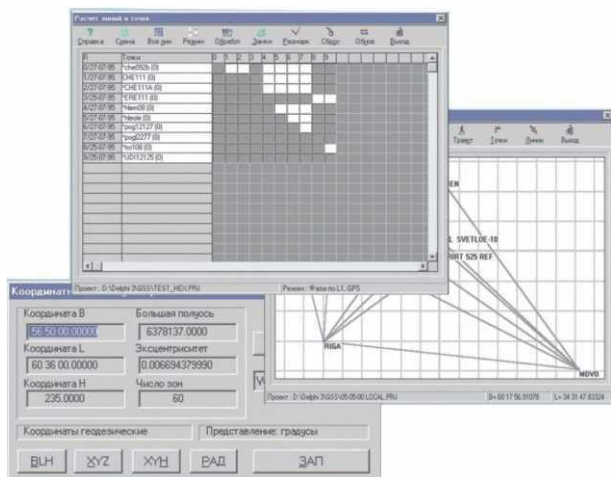
Ниж. Новгород (831)429-08-12  
Новокузнецк (3843)20-46-81  
Новосибирск (383)227-86-73  
Орел (4862)44-53-42  
Оренбург (3532)37-68-04  
Пенза (8412)22-31-16  
Пермь (342)205-81-47  
Ростов-на-Дону (863)308-18-15  
Рязань (4912)46-61-64  
Самара (846)206-03-16  
С.Петербург (812)309-46-40  
Саратов (845)249-38-78

Смоленск (4812)29-41-54  
Сочи (862)225-72-31  
Ставрополь (8652)20-65-13  
Тверь (4822)63-31-35  
Томск (3822)98-41-53  
Тула (4872)74-02-29  
Тюмень (3452)66-21-18  
Ульяновск (8422)24-23-59  
Уфа (347)229-48-12  
Челябинск (351)202-03-61  
Череповец (8202)49-02-64  
Ярославль (4852)69-52-93

Эл. почта: [rvi@nt-rt.ru](mailto:rvi@nt-rt.ru) || Сайт: <http://rirv.nt-rt.ru/>

## Пакет BL-L/G FOR WINDOWS GSSoftware

Представитель семейства программ геодезической съемки GSSoftware. Основная задача пакета-постпроцессорная обработка измерений геодезических GPS/ГЛОНАСС-приемников.



### Функции:

- Обработка одно- и двухчастотных измерений различных приемников в режимах «статика», «быстрая статика», «реокупация», «стой-иди», «кинематика» и «кинематика- на-лету».
- Высокоточные определения базовых линий длиной до 1-2 тысяч км.
- Высокоточные абсолютные координатные определения в режиме PPP, в том числе динамические.
- Преобразование измерений из формата RINEX (включая Compact RINEX) и обратно.
- Автоматическое создание и поддержание архивов проектов.
- Планирование сеансов с использованием расширяемого пользователем каталога пунктов.
- Вывод итоговых отчетов на экран и принтер.

### Особенности:

- Сочетание полностью автоматической обработки, как отдельных линий, так и любых комбинаций с широкими возможностями участия в процессе обработки опытного оператора.
- Использование передовых алгоритмов ускоренной обработки базовых линий и быстрого разрешения фазовой неоднозначности.
- Обработка измерений ГЛОНАСС, в том числе автономно.
- Мощный набор средств для решения задач в неблагоприятных условиях наблюдений.
- Беспрецедентно широкие возможности редактирования и маскирования измерений.
- Возможность использования метеорологических данных для повышения точности решения.
- Возможность использования точных эфемерид SP3.

- Представление результатов обработки, как в графической форме, так и в форме таблиц.
- Возможность расчета местных координат и высот пунктов.

Пакет может использоваться как для обработки измерений геодезической аппаратуры АО «РИРВ», так и других геодезических приемников.

### Варианты поставки:

Поставляется в одно - и двух - частотном варианте.

### По вопросам продаж и поддержки обращайтесь:

Архангельск (8182)63-90-72  
Астана (7172)727-132  
Белгород (4722)40-23-64  
Брянск (4832)59-03-52  
Владивосток (423)249-28-31  
Волгоград (844)278-03-48  
Вологда (8172)26-41-59  
Воронеж (473)204-51-73  
Екатеринбург (343)384-55-89  
Иваново (4932)77-34-06  
Ижевск (3412)26-03-58  
Казань (843)206-01-48

Калининград (4012)72-03-81  
Калуга (4842)92-23-67  
Кемерово (3842)65-04-62  
Киров (8332)68-02-04  
Краснодар (861)203-40-90  
Красноярск (391)204-63-61  
Курск (4712)77-13-04  
Липецк (4742)52-20-81  
Магнитогорск (3519)55-03-13  
Москва (495)268-04-70  
Мурманск (8152)59-64-93  
Наб. Челны (8552)20-53-41

Ниж. Новгород (831)429-08-12  
Новокузнецк (3843)20-46-81  
Новосибирск (383)227-86-73  
Орел (4862)44-53-42  
Оренбург (3532)37-68-04  
Пенза (8412)22-31-16  
Пермь (342)205-81-47  
Ростов-на-Дону (863)308-18-15  
Рязань (4912)46-61-64  
Самара (846)206-03-16  
С.Петербург (812)309-46-40  
Саратов (845)249-38-78

Смоленск (4812)29-41-54  
Сочи (862)225-72-31  
Ставрополь (8652)20-65-13  
Тверь (4822)63-31-35  
Томск (3822)98-41-53  
Тула (4872)74-02-29  
Тюмень (3452)66-21-18  
Ульяновск (8422)24-23-59  
Уфа (347)229-48-12  
Челябинск (351)202-03-61  
Череповец (8202)49-02-64  
Ярославль (4852)69-52-93

Эл. почта: [rvi@nt-rt.ru](mailto:rvi@nt-rt.ru) || Сайт: <http://rirv.nt-rt.ru/>